



AFTER DEATH

تهیه کنندگان : نگار حمیدفر - مهدیه حسینی نژاد - فرزانه اکبری
استاد مربوطه : سرکار خانم دکتر کیفی





عناوین



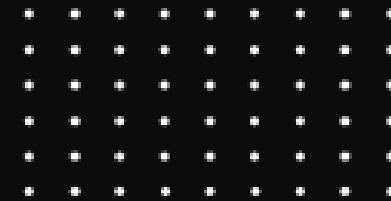
- ✓ مقدمه
- ✓ تغییرات اولیه پس از مرگ
- ✓ فعالیت مغز پس از مرگ
- ✓ تغییرات ثانویه پس از مرگ
- ✓ تجزیه و تغییرات دیررس
- ✓ شناسایی اجساد و تعیین هویت

مقدمه

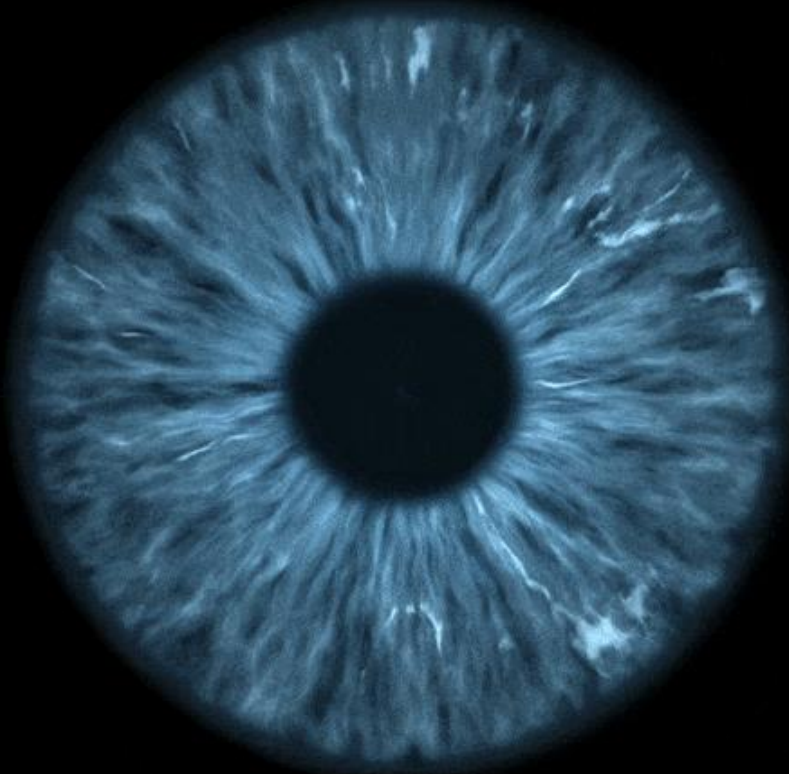
ما بطور کلی مرگ را رسیدن لحظه ای میدانیم که در آن ضربان قلب و تنفس به طور کامل متوقف میشود. اما واقعیت این است که مرگ به صورت آنی و لحظه ای رخ نمی دهد. در واقع مغز انسان پس از مرگ به مدت ۱۰ دقیقه همچنان به فعالیت خود ادامه می دهد. بنابراین می توان گفت که مغز ما ممکن است به نوعی از مرگ ما آگاه باشد.



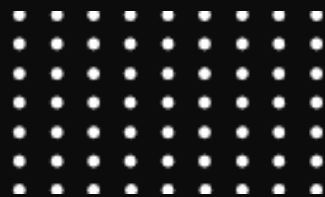
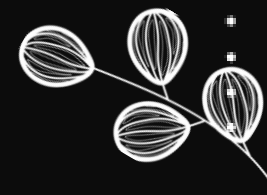
تغییرات اولیه پس از مرگ



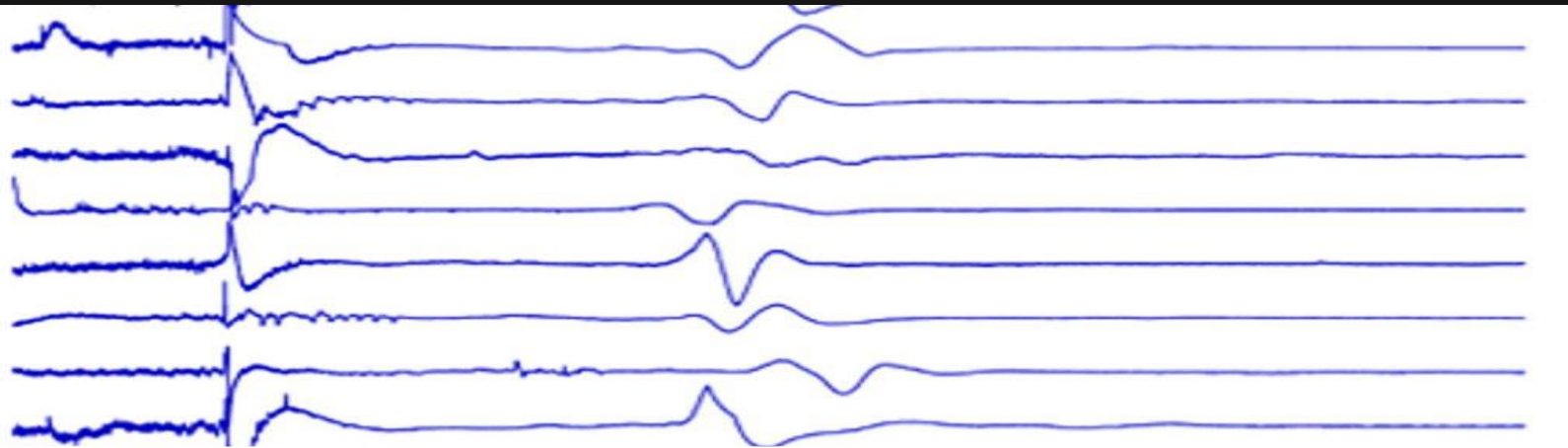
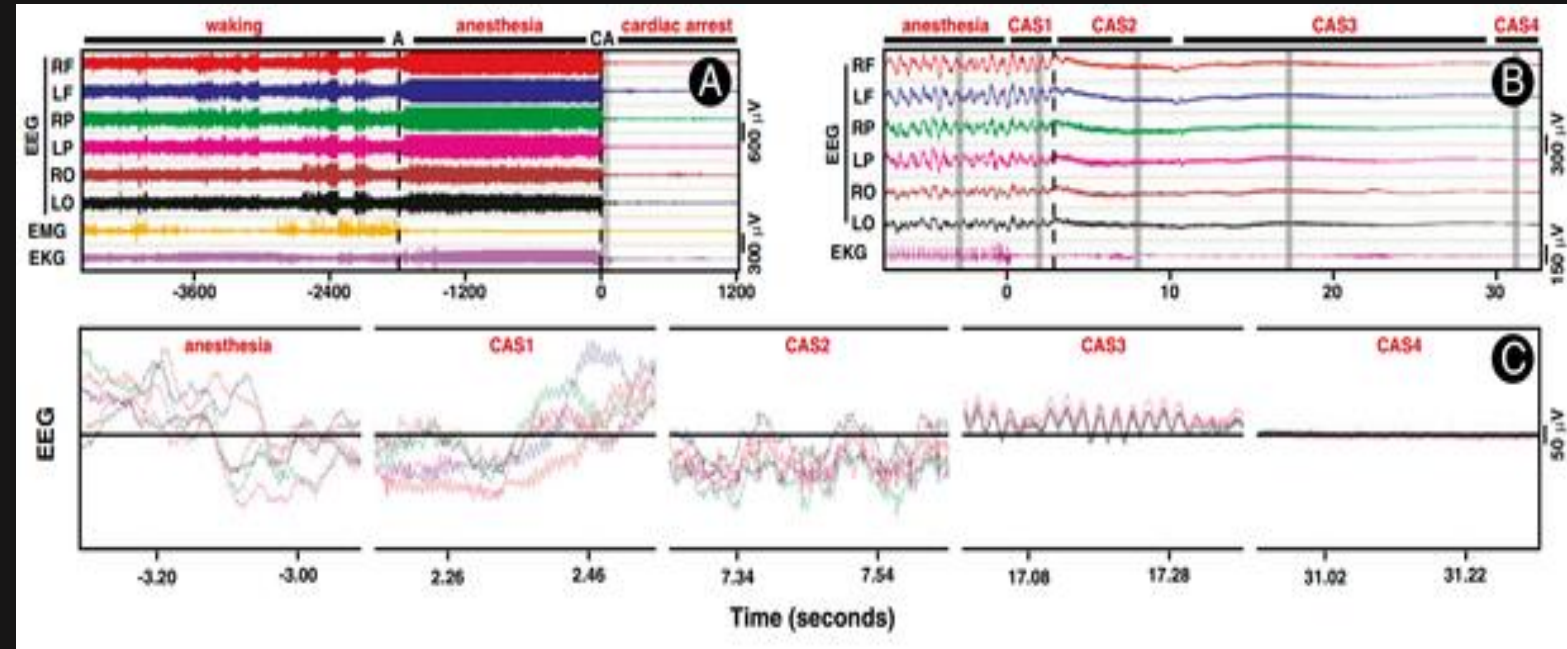
تغییراتی که در زمان مرگ یا چند دقیقه بعد از مرگ رخ می دهند اهمیت کاربردی فراوانی دارند ، چرا که برای مشخص کردن اینکه مرگ رخ داده یا خیر و رد کردن مرگ ظاهری مورد استفاده قرار می گیرند .



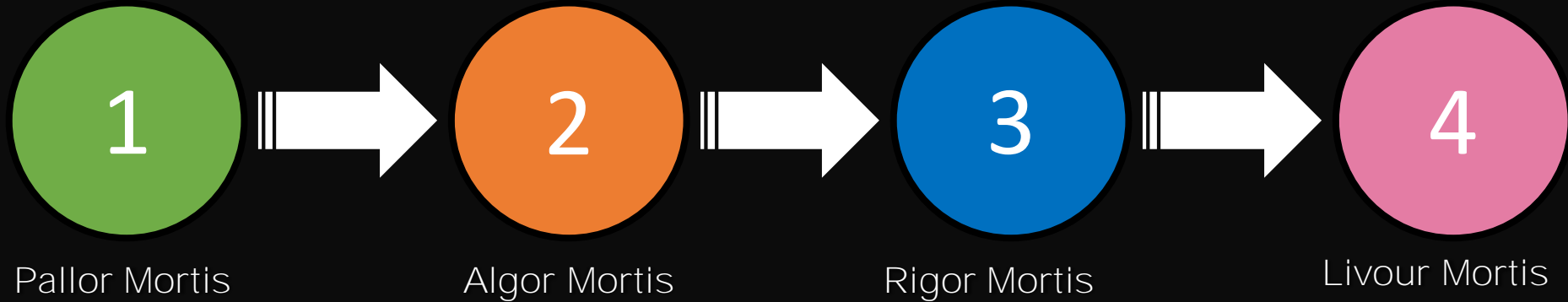
تغییرات اولیه پس از مرگ



فعالیت مغز پس از مرگ



مراحل تغییرات ثانویه مرگ



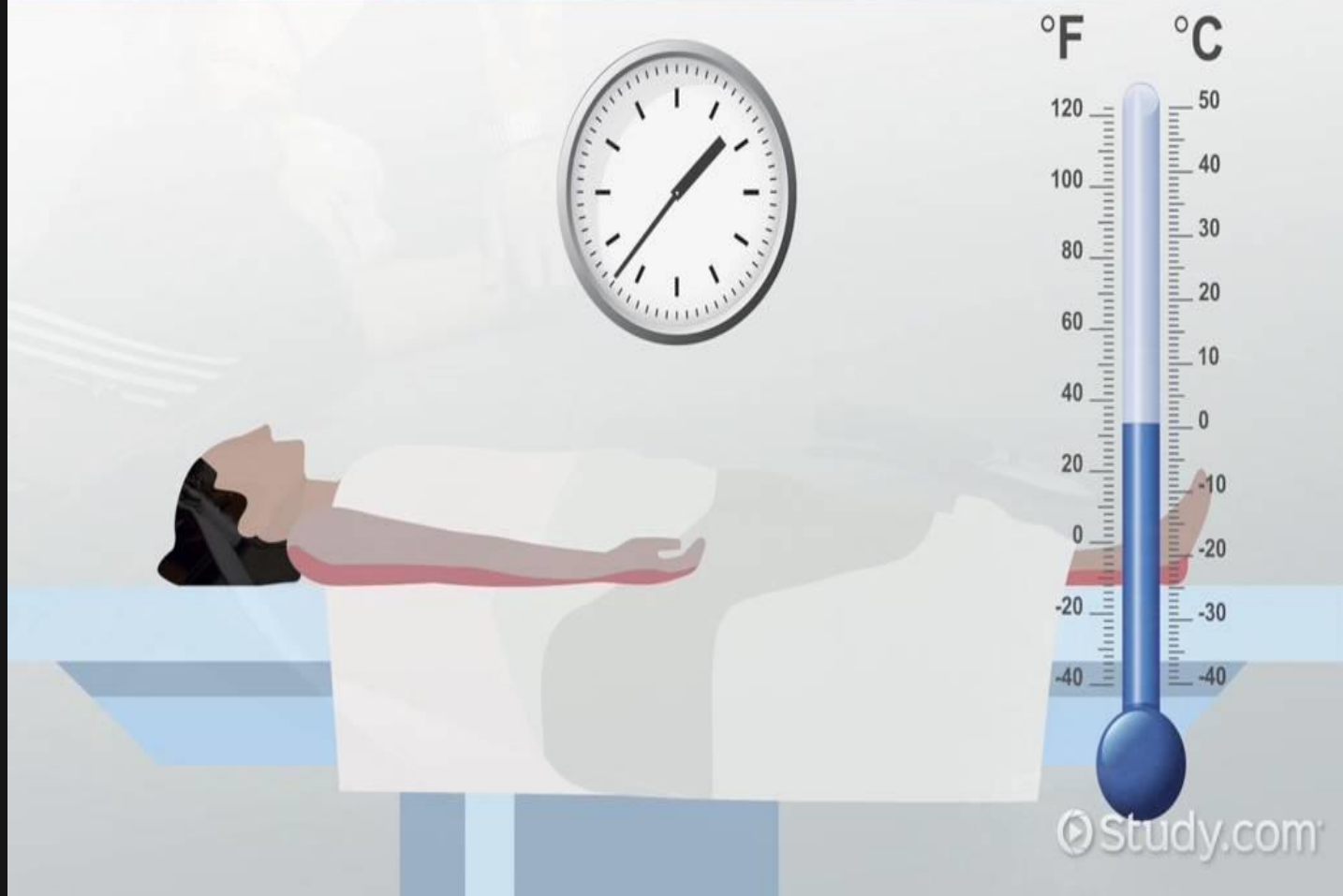
Decomposition (تجزیه)



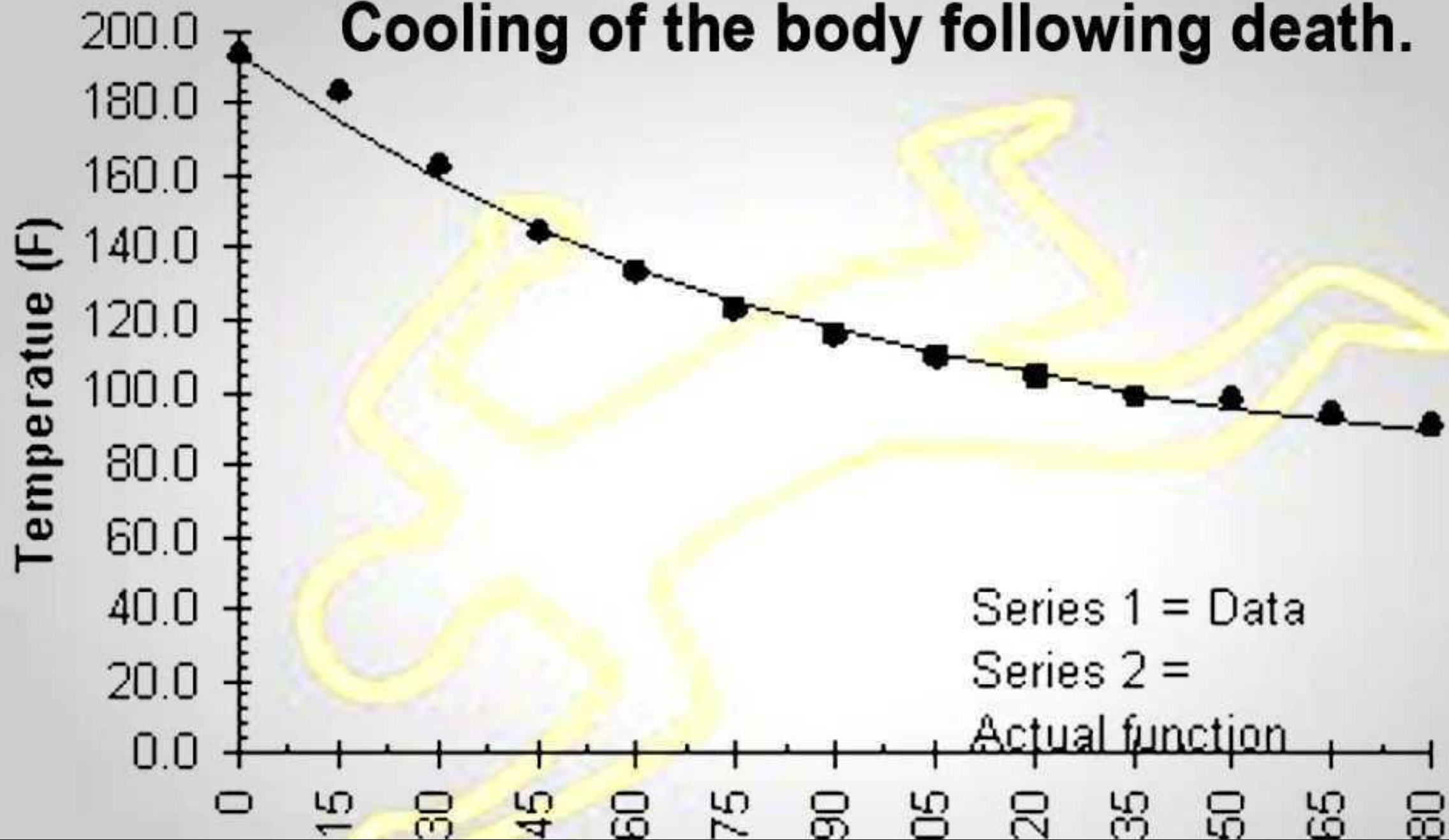


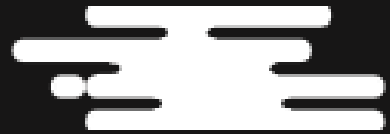
Algor Mortis

STAGES OF DECOMPOSITION

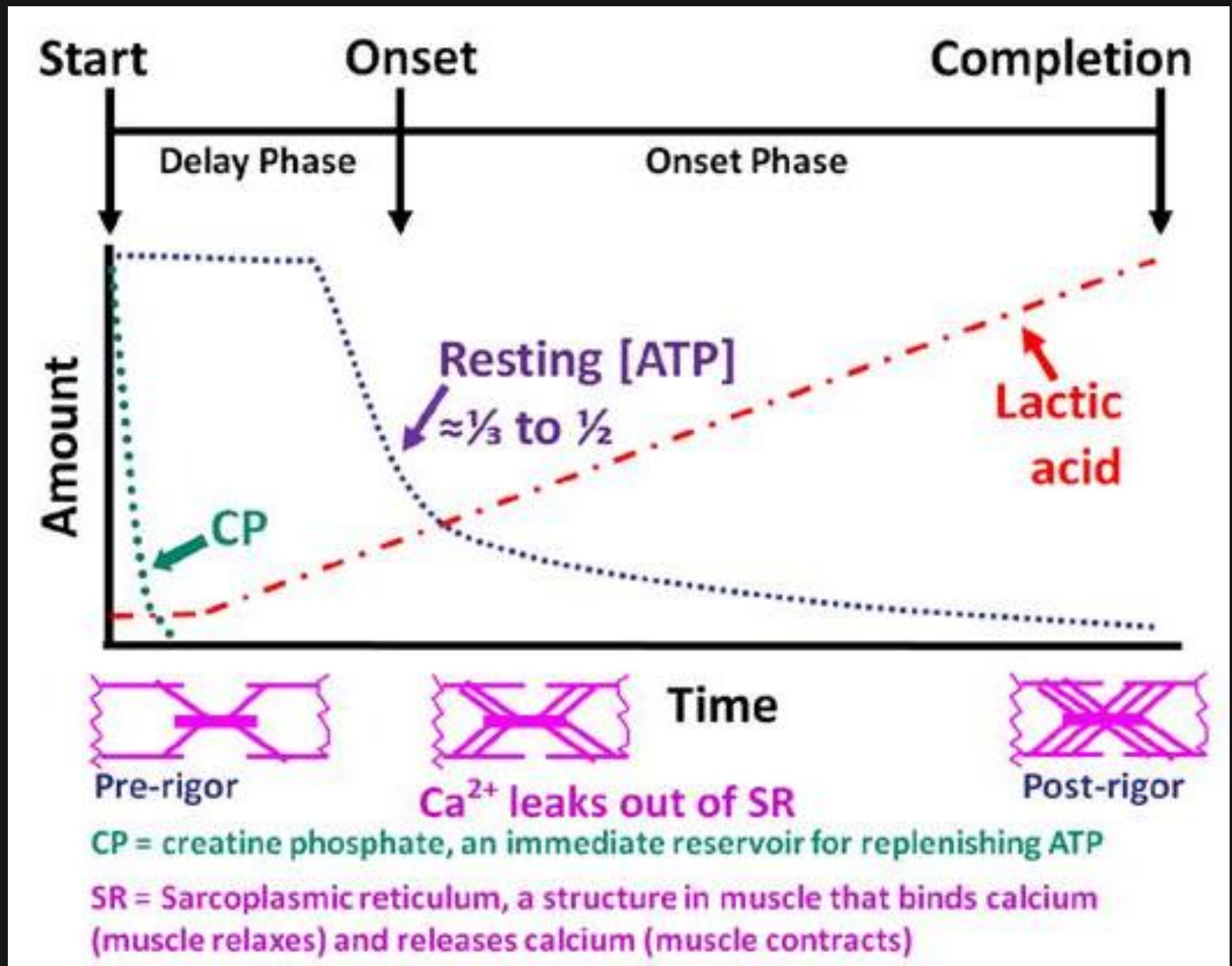


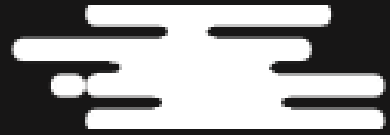
Cooling of the body following death.





Rigor Mortis



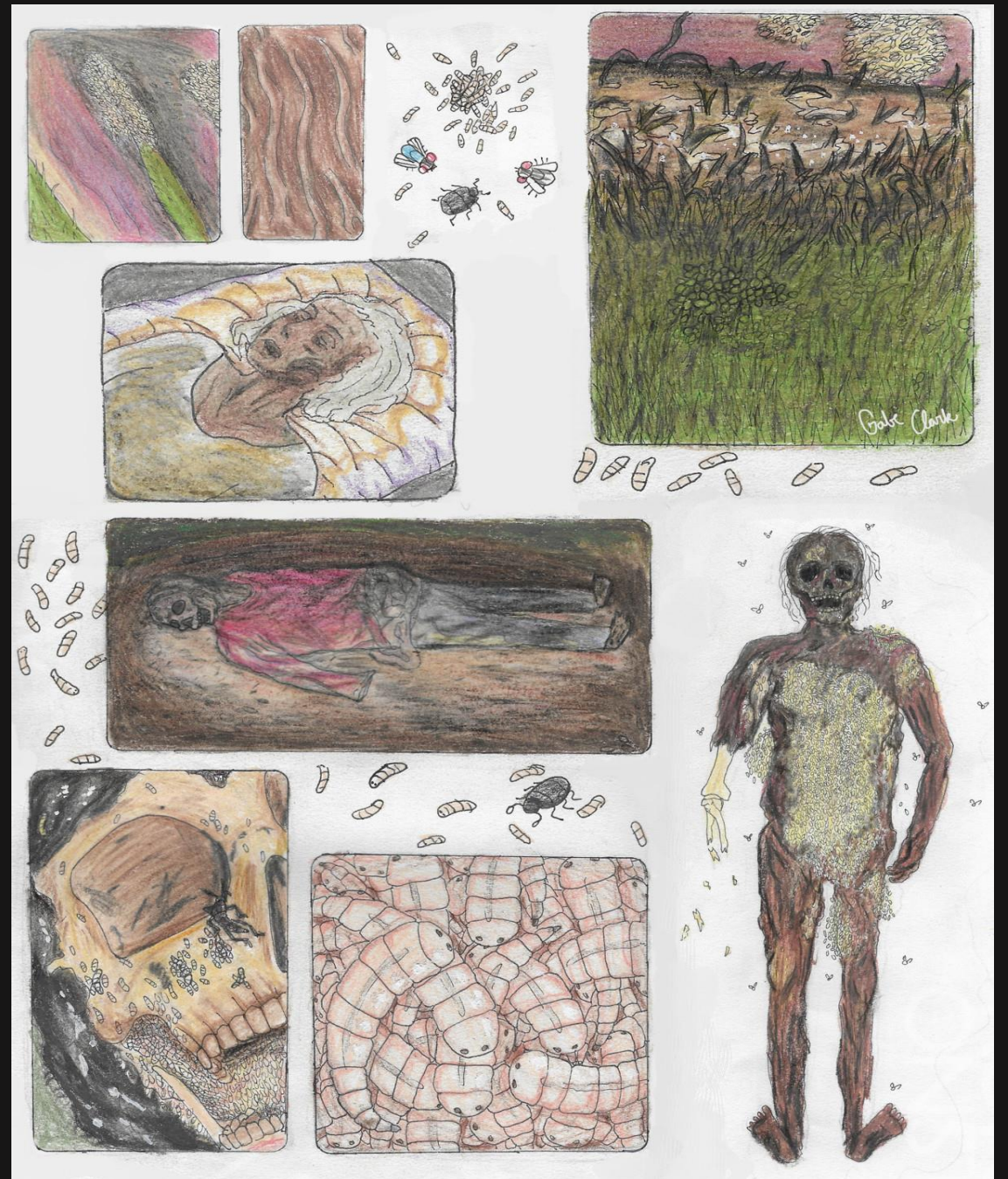


Livour Mortis





Decomposition



تقسیم بندی زمان مراحل پوسیدن جسد



01

۲ تا ۶ روز

- شکل گرفتن لکه سبز در سمت راست بدن و بزرگ شدن آن
- باد کردن بدن
- تاول زدن پوست

02

۲ تا ۴ هفته

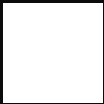
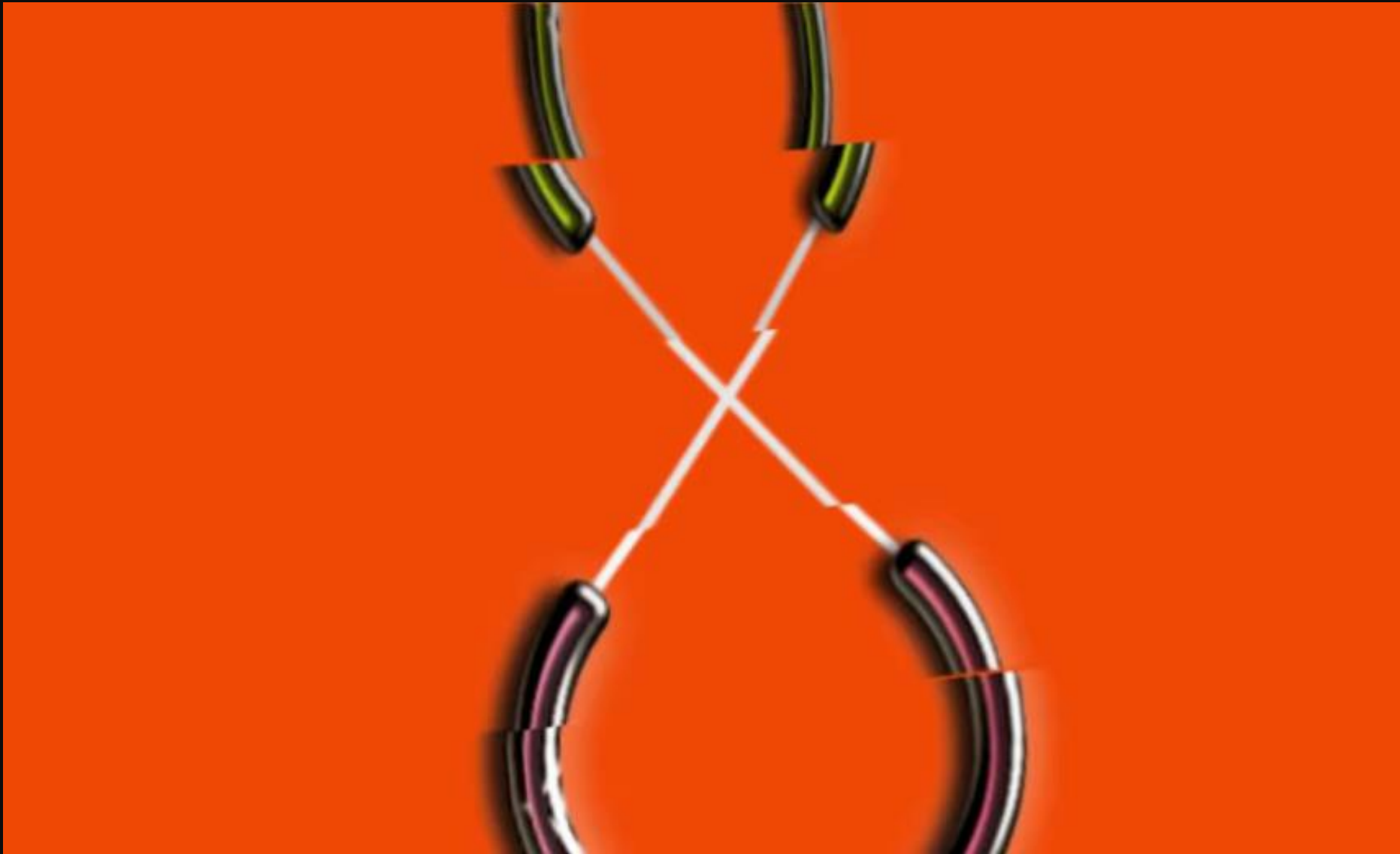
- ورم کردم کامل شکم و سفت شدن آن
- نرم شدن پوست ، از هم پاشیدن حفره ها و اعضا ، افتادن ناخن ها
- آبکی شدن پوست نرم

03

۴ تا ۶ هفته

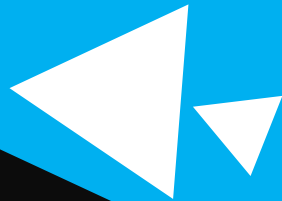
- تشکیل دیواره چربی در مناطق مرطوب

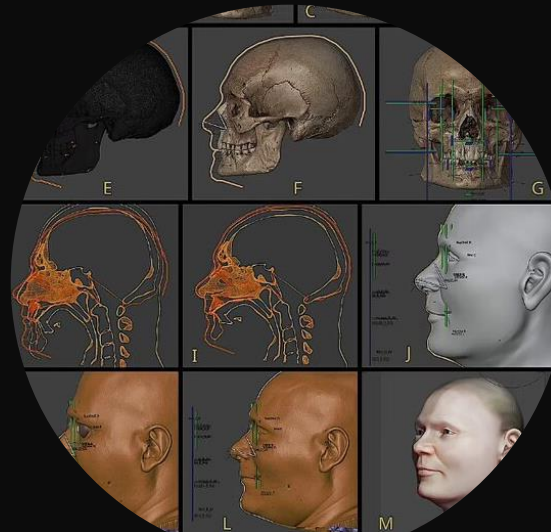






”تشخيص هويت جسد“





موارد اساسی و پروسه تشخیص هویت



DNA test



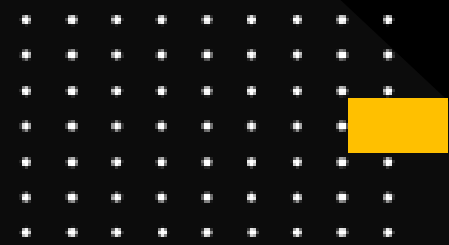
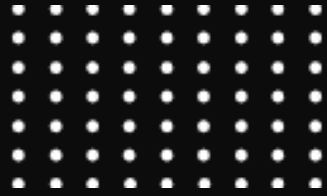
Participant	Name	Race	Date of Collection	Sample Identification
Father	(Alleged) John Doe	Caucasian	January 1, 2018	L18-0000-0000
Child	Baby Doe		January 1, 2018	L18-0000-0000
Mother	Not Tested			

Probability of Paternity: 99.9998%	Combined Paternity Index: 536,264
------------------------------------	-----------------------------------

The alleged father is not excluded as the biological father of tested child. Based on the results of the analysis obtained from the DNA loci listed, the probability of paternity is 99.9998%. This probability is calculated by comparing to an untested, unrelated, random individual of the Caucasian population (assumes prior probability equals 0.50).

Loci	Pi	Father (Alleged)		Child		Mother Not Tested
D3S1358	0.916	15	18	13	15	--- --- ---
TH01	0.725	7	9.3	6	9.3	--- --- ---
D21S11	1.236	28	29	27	29	--- --- ---
D18S51	4.402	12	15	12		--- --- ---
Penta E	2.911	7	13	10	13	--- --- ---
D5S818	0.702	8	11	9	11	--- --- ---
D13S317	1.861	12	13	12		--- --- ---
D7S820	1.570	8	12	10	12	--- --- ---
D16S539	0.795	10	12	9	12	--- --- ---
CSF1PO	1.945	10	11	10	11	--- --- ---
Penta D	37.174	3.2	12	3.2	12	--- --- ---
Amelogenin	N/A	Male (XY)		Male (XY)		---
vWA	0.880	17	18	15	17	--- --- ---
D8S1179	0.758	12	13	13	14	--- --- ---
TPOX	1.962	8	9	9	10	--- --- ---
FGA	1.399	21	22	21	27	--- --- ---





Thank You!

